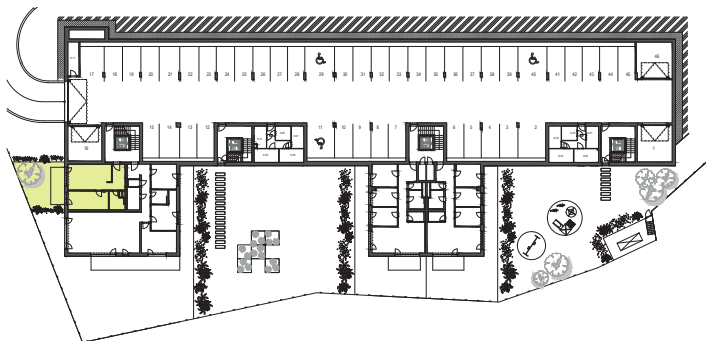


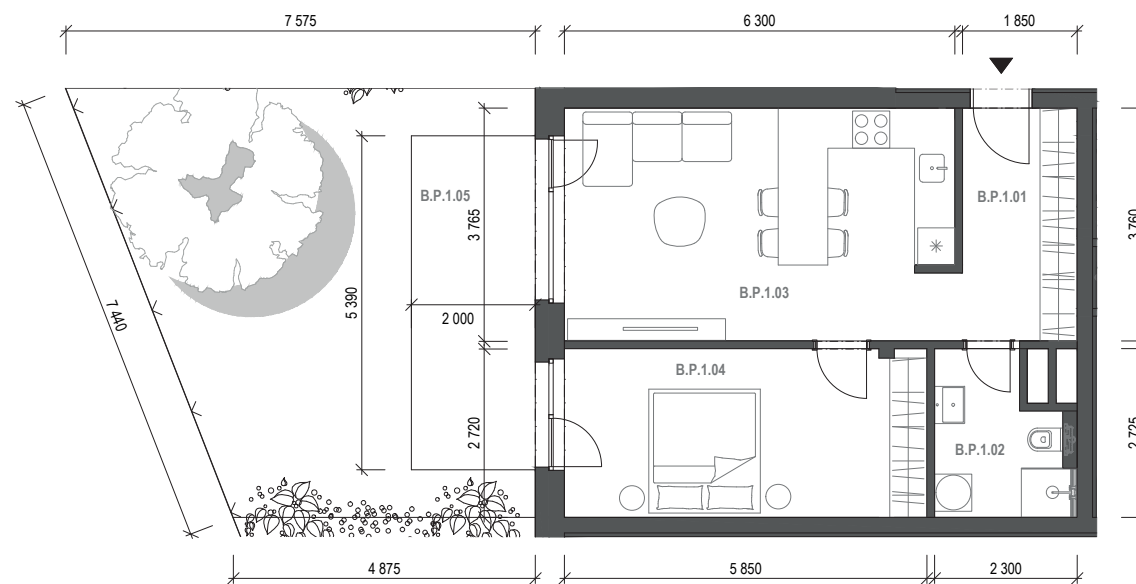
Typ bytu

# Garden

Číslo bytu 402    Bytový dom BD4    Podlažie 1    Počet izieb 2i



<b>B.P.1.01</b>	VSTUPNÁ PREDSEŇ	6,96 m <sup>2</sup>
<b>B.P.1.02</b>	KÚPEĽŇA	5,12 m <sup>2</sup>
<b>B.P.1.03</b>	OBÝVACIA IZBA + KUCHYŇA	24,24 m <sup>2</sup>
<b>B.P.1.04</b>	SPÁĽŇA	16,22 m <sup>2</sup>



<b>Podlahová plocha:</b>	52,54 m <sup>2</sup>
<b>Terasa:</b>	11,73 m <sup>2</sup>
<b>Kobka:</b>	0,00 m <sup>2</sup>

<b>Celková výmera:</b>	<b>64,27 m<sup>2</sup></b>
<b>Výmera záhrady:</b>	<b>32,36 m<sup>2</sup></b>

